

## ■建築概要

名称：ミツフ第3ビル

所在地：大阪市淀川区西中島4-6-15

構造：鉄骨鉄筋コンクリート造

規模：地上6階建

建築面積：135.77m<sup>2</sup>

建延面積：706.71m<sup>2</sup>

外装：コンクリート打放、アクアシール塗

竣工：昭和63年3月

## ■設備概要

1フロア1テナント

セキュリティーカードによる機械式警備

各室個別トイレ

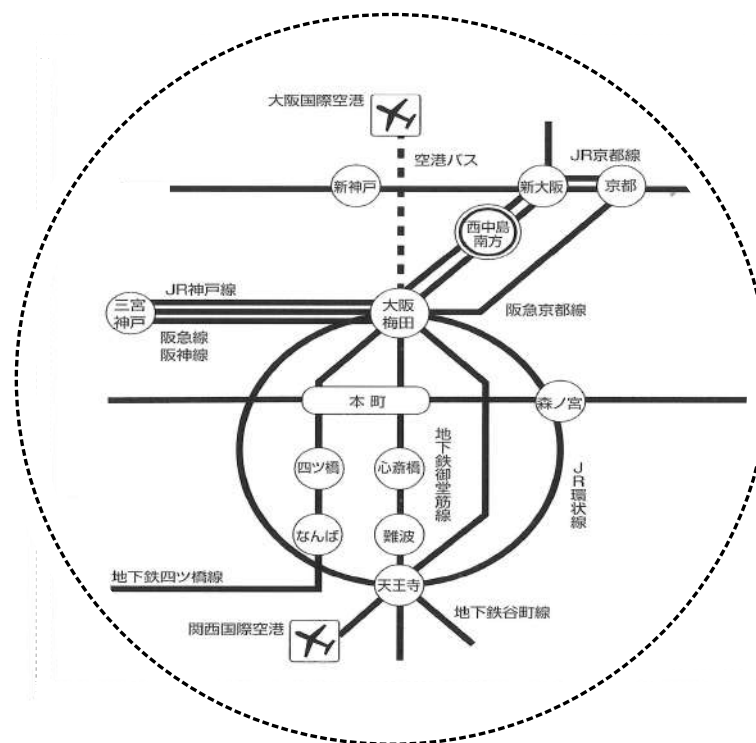
各室内給湯設備

エレベータ1基

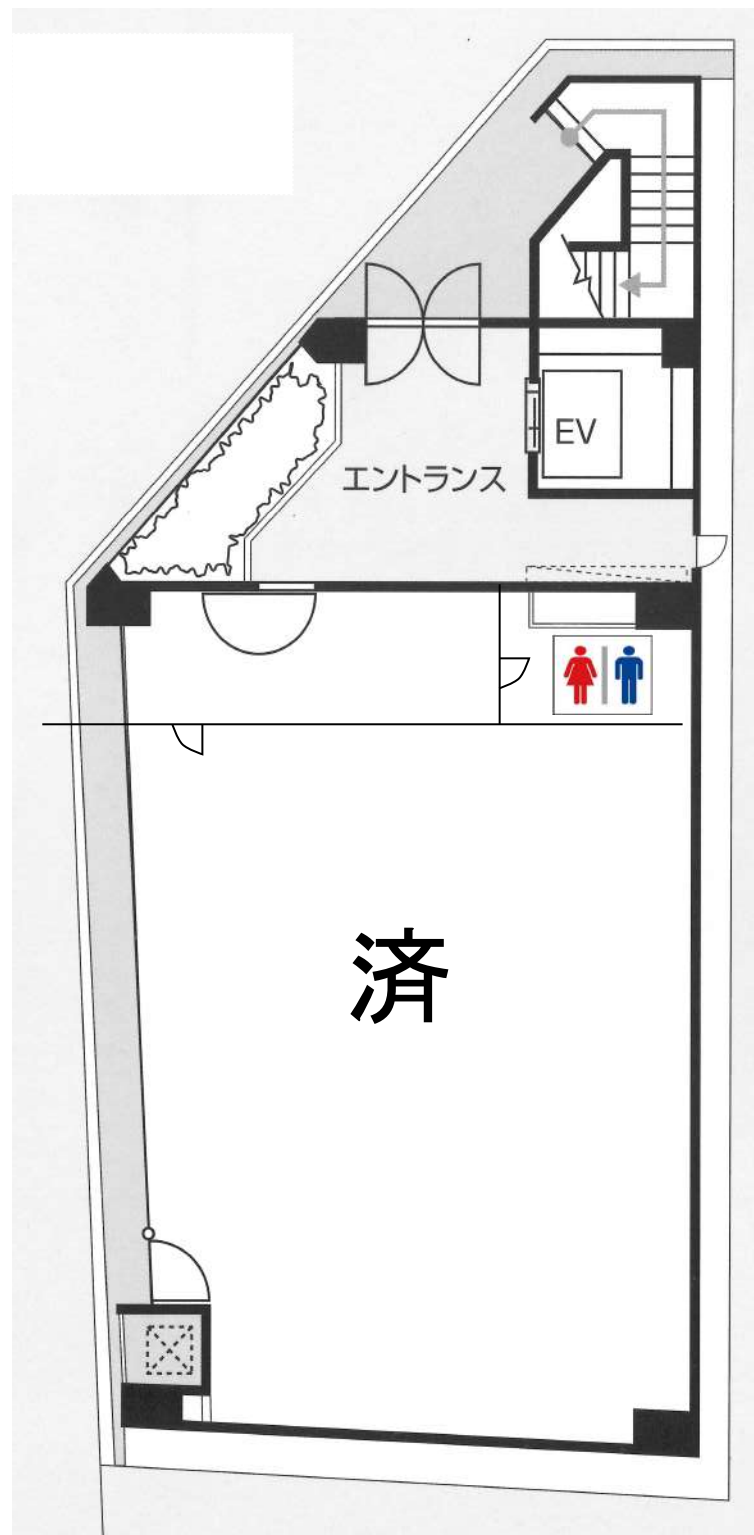
完全個別空調

自動火災報知器

各室コンセント、各個メーター



# 1階



# 2階



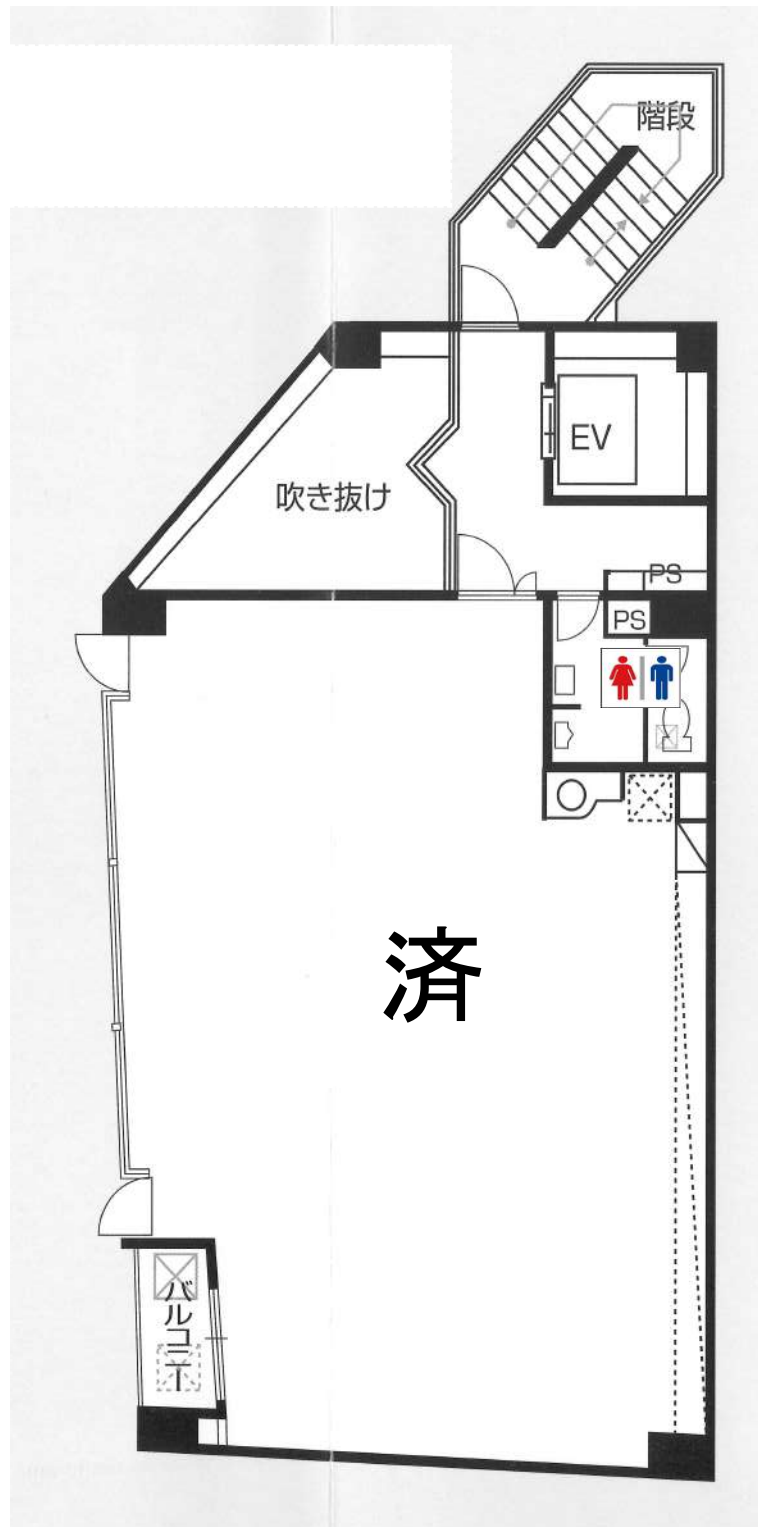
# 3階



# 4階



# 5階



# 6階

