

新幹線利用にも大変便利な立地条件

東京・名古屋・福岡と主要都市へのアクセスが出来る
ビジネス拠点、スピーディーなビジネスライフが可能。

■ 建築概要

所在地：大阪市淀川区西中島4-2-21

構造：鉄骨鉄筋コンクリート

規模：地下1階、地上9階

延べ床面積：5544.20㎡

竣工：1972年3月

■ 設備概要

エレベータ：自動エレベータ2基(1階～10階)

空調設備：個別空調完備

防災施設：煙感知器、消火栓、消火器完備

インターネット回線：各種インターネット回線敷設可能

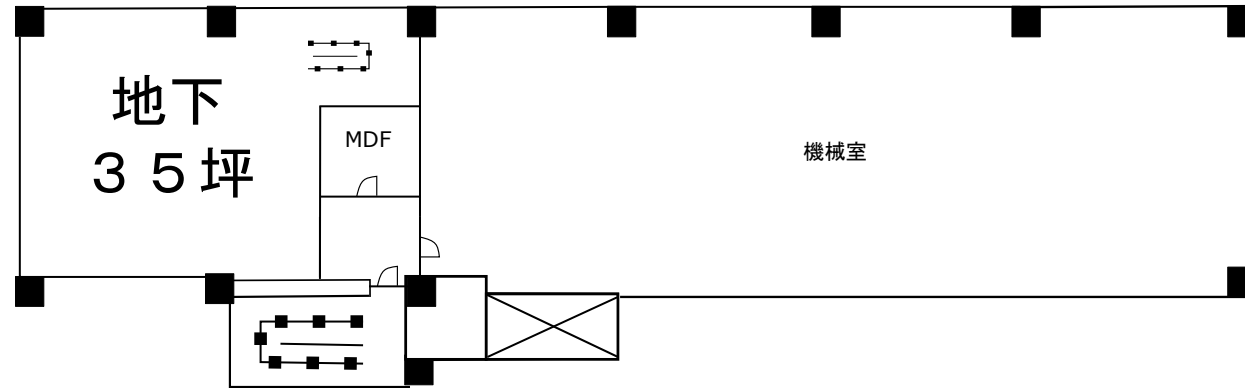
給湯室：各階ガス給湯器設置

警備：セキュリティーカードを利用したの機械警備導入済み

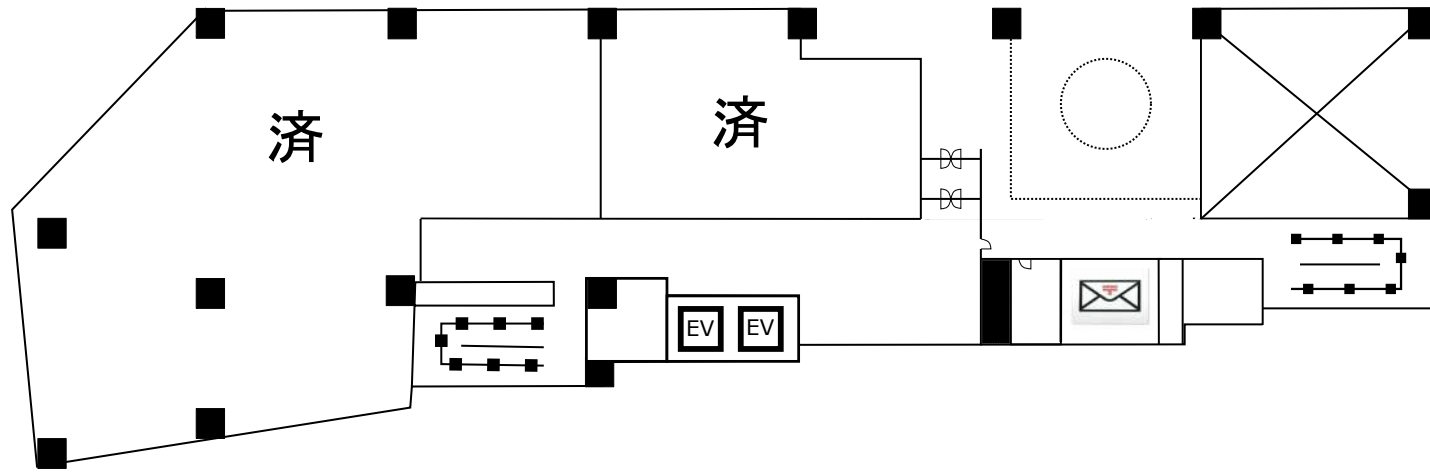
その他：屋上広告塔可能

階	面積
1階	303.60㎡ (92.00坪)
2～6階	594.00㎡ (180.00坪)
7～10階	660.00㎡ (200.00坪)

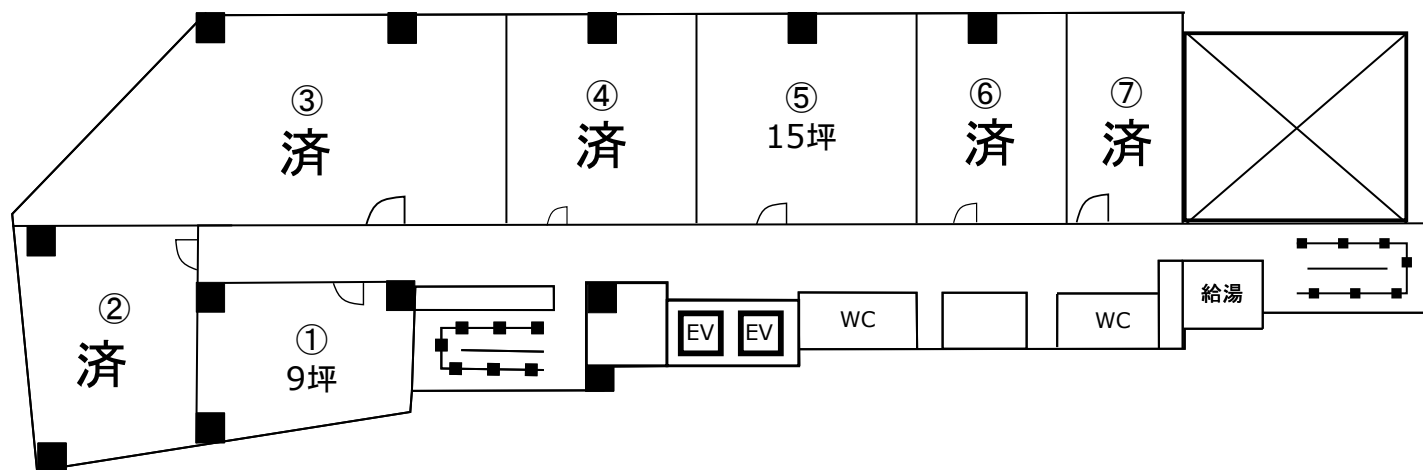
B1F 平面图



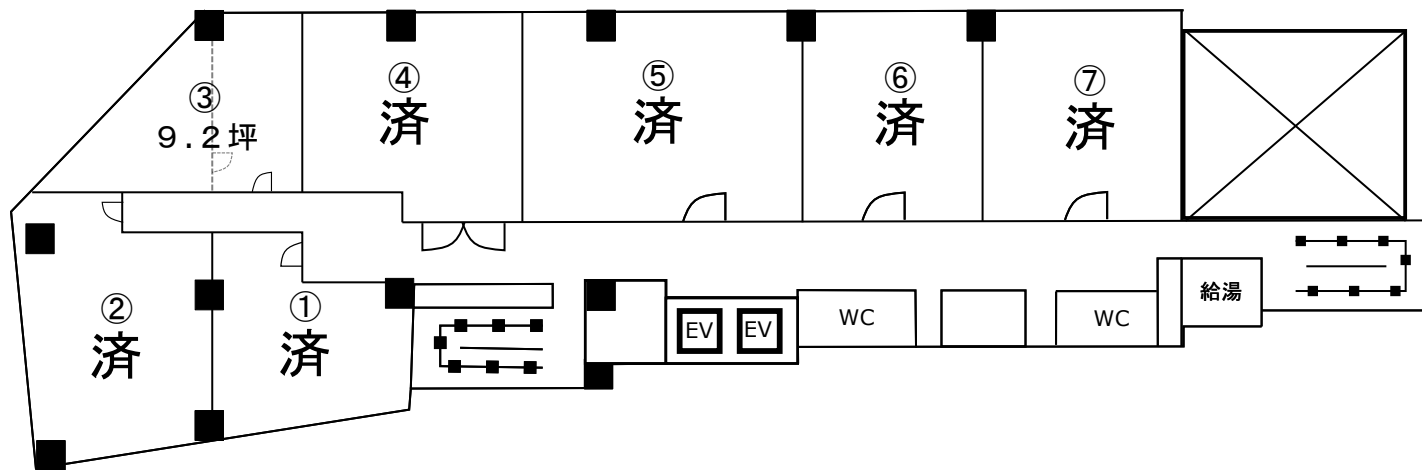
1F 平面図



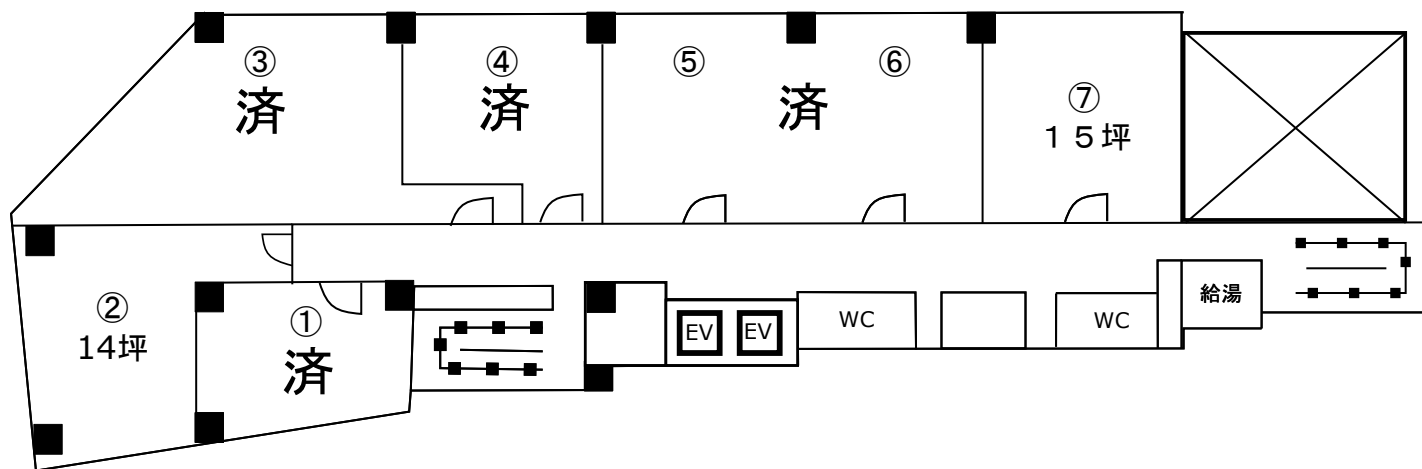
2F 平面図



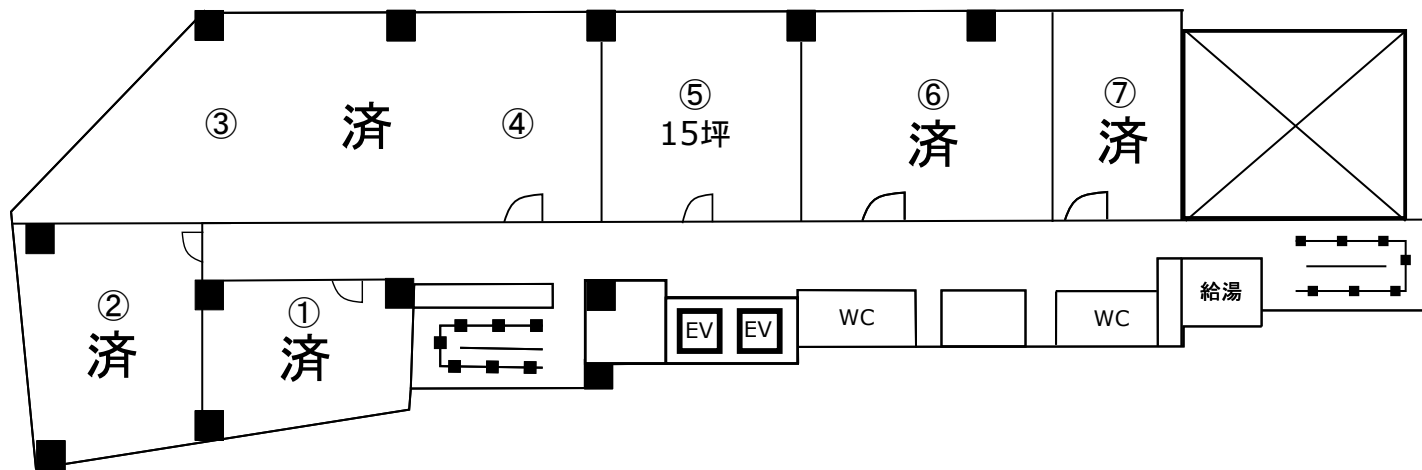
3F 平面図



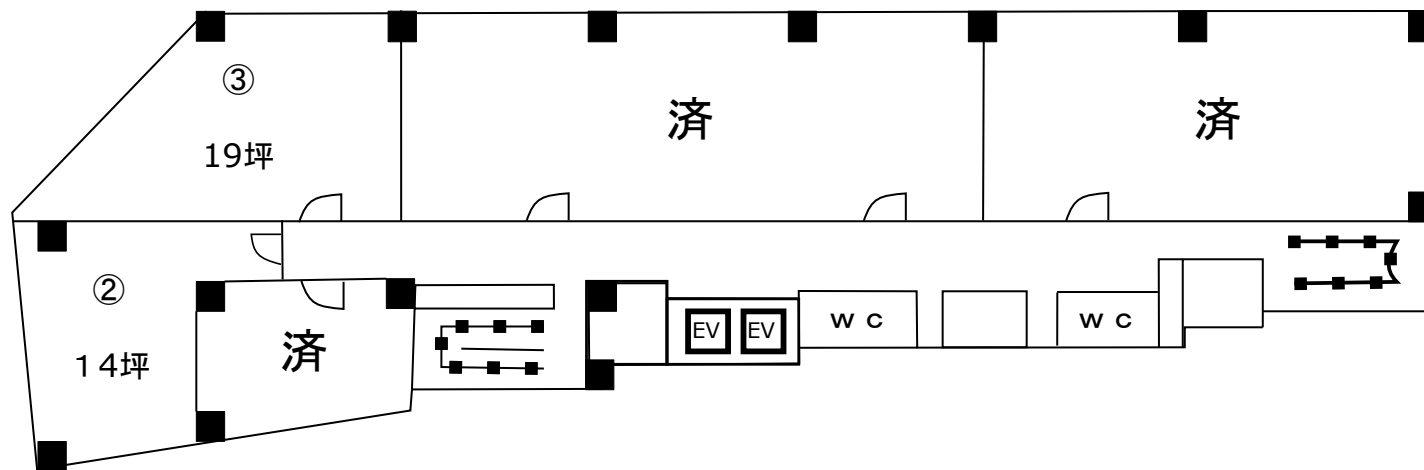
5F 平面図



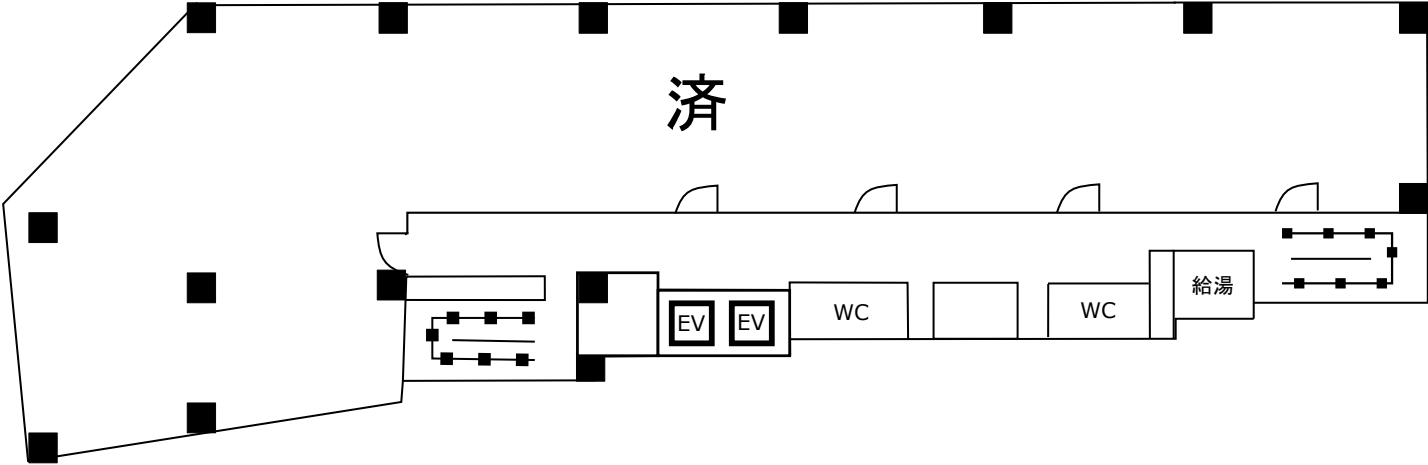
6F 平面図



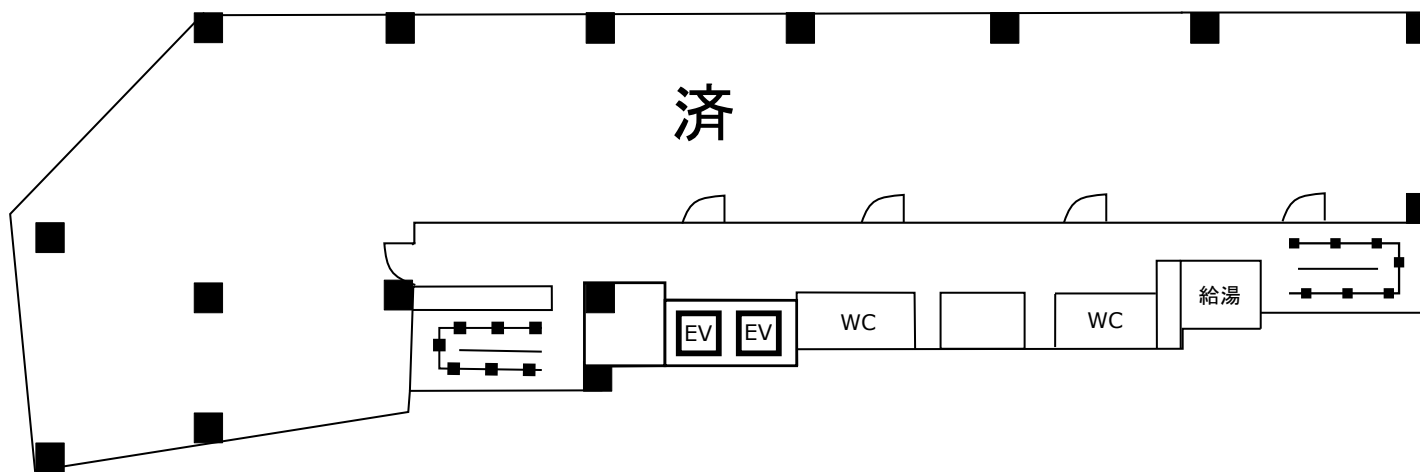
7F 平面图



8F 平面図



9F 平面図



10F 平面図

