

ビル空室状況・条件

2023年11月版

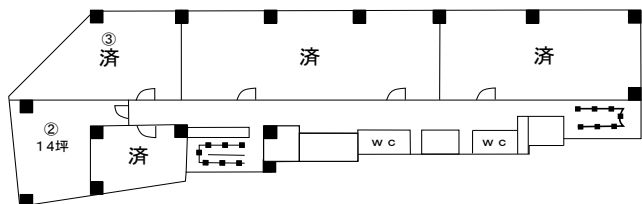
※ 事務所使用の場合の条件 ※

新御堂筋ビル 淀川区西中島4-2-21

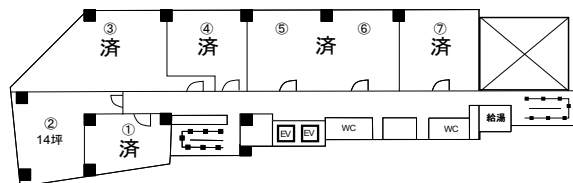
8300/坪(賃料6,500/坪 共益費1,800/坪)

		賃料(税抜・共益費含)	敷金	礼金(税抜)
5-②	14 坪	¥116,200	¥232,400	¥232,400
7-②	14 坪	¥116,200	¥232,400	¥232,400

7F



5F



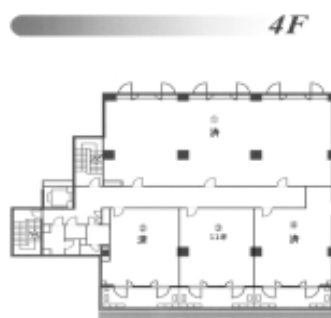
ミツフ第2ビル 淀川区木川東3-4-9

6800/坪(賃料5,000/坪 共益費1,800/坪)

		賃料(税抜・共益費含)	敷金	礼金(税抜)
403	11 坪	¥74,800	¥149,600	¥149,600

※駐車場に関してはお問い合わせください。

※有料駐輪場あります。お問い合わせください



- 広告料は家賃(共益費除く)の1.5ヶ月分
- 家賃には別途消費税がかかります。
- 契約には保証会社と火災保険の加入が必要です。

株式会社 三津富
TEL 06-6303-3223
FAX 06-6304-5178