

## 事業規模に対応するフリーレイアウトシステム

事業に応じた自由なレイアウトで最適なオフィス空間を確保。仕事の効率もUPします。

## ニューメディアに対応システム

通信配線用配管や光ファイバーなどの設置が可能な配管を確保する次世代オフィス。

セキュリティーカードを利用した警備システムを導入済み。

## 新幹線利用にも大変便利な立地条件

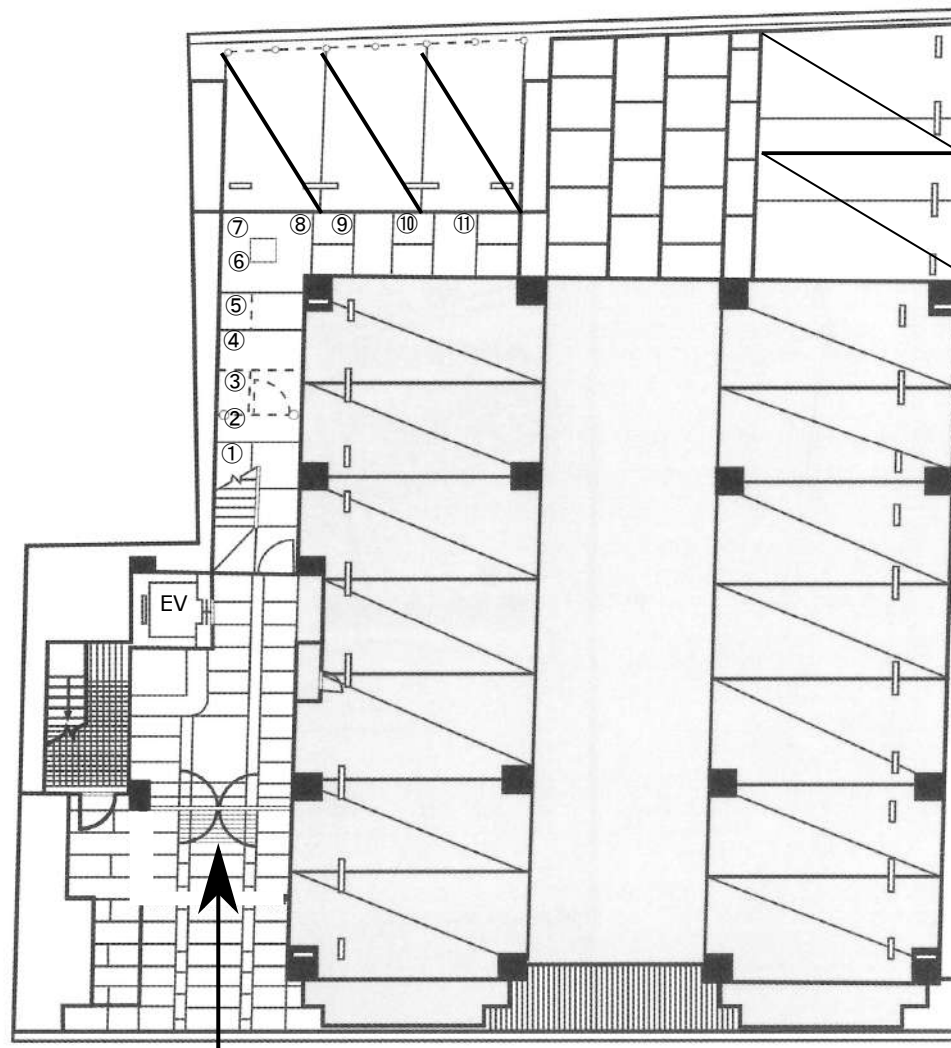
東京・名古屋・福岡と主要都市へのアクセスが出来るビジネス拠点、スピーディーなビジネスライフが可能。

### ■ 建築概要

名称	ミツ第2ビル
所在地	大阪市淀川区木川東3-4-9
敷地面積	579.06m <sup>2</sup>
建築面積	353.53m <sup>2</sup>
延床面積	1,389.70m <sup>2</sup>
専有面積	1,072.00m <sup>2</sup>
構造	鉄筋コンクリート造
規模	地上6階建
用途	事務所
総戸数	賃貸事務所9、管理事務所1
用途地域	住宅地域、準防火地域
竣工	昭和60年4月

### ■ 主要設備概要

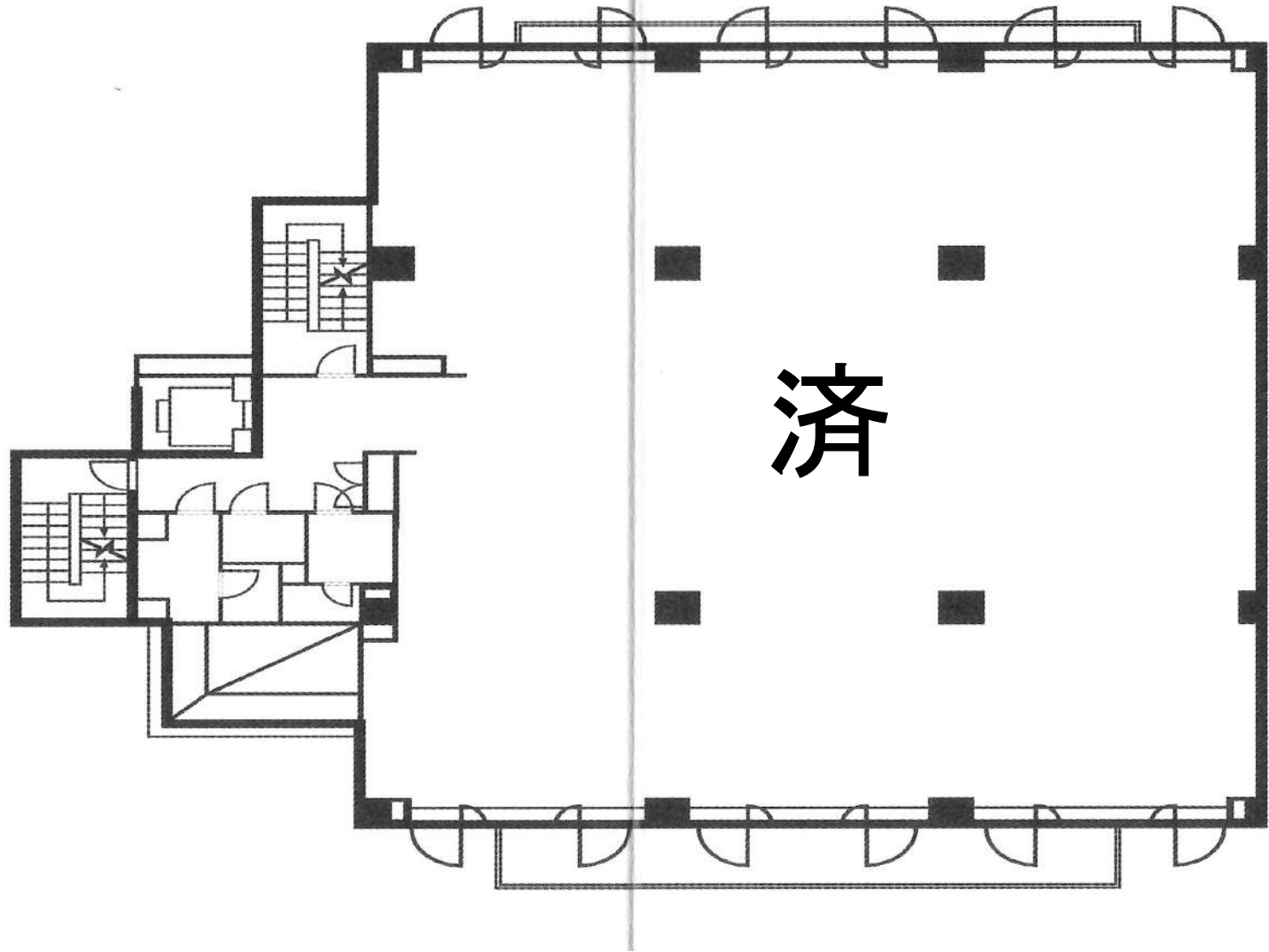
空調設備	個別空調完備
防災設備	避雷針、自動火災報知器、屋内消火栓
給水設備	各給排水配管、貯湯式電気温水器
衛生器具設備	衛生陶器、化粧洗面台、排水設備
換気設備	空調換気扇(ダクトファン)天井扇等
昇降機	エレベーター(9人乗、60m min)
駐車場	駐車台数20台
諸設備	TV共聴設置、照明器具



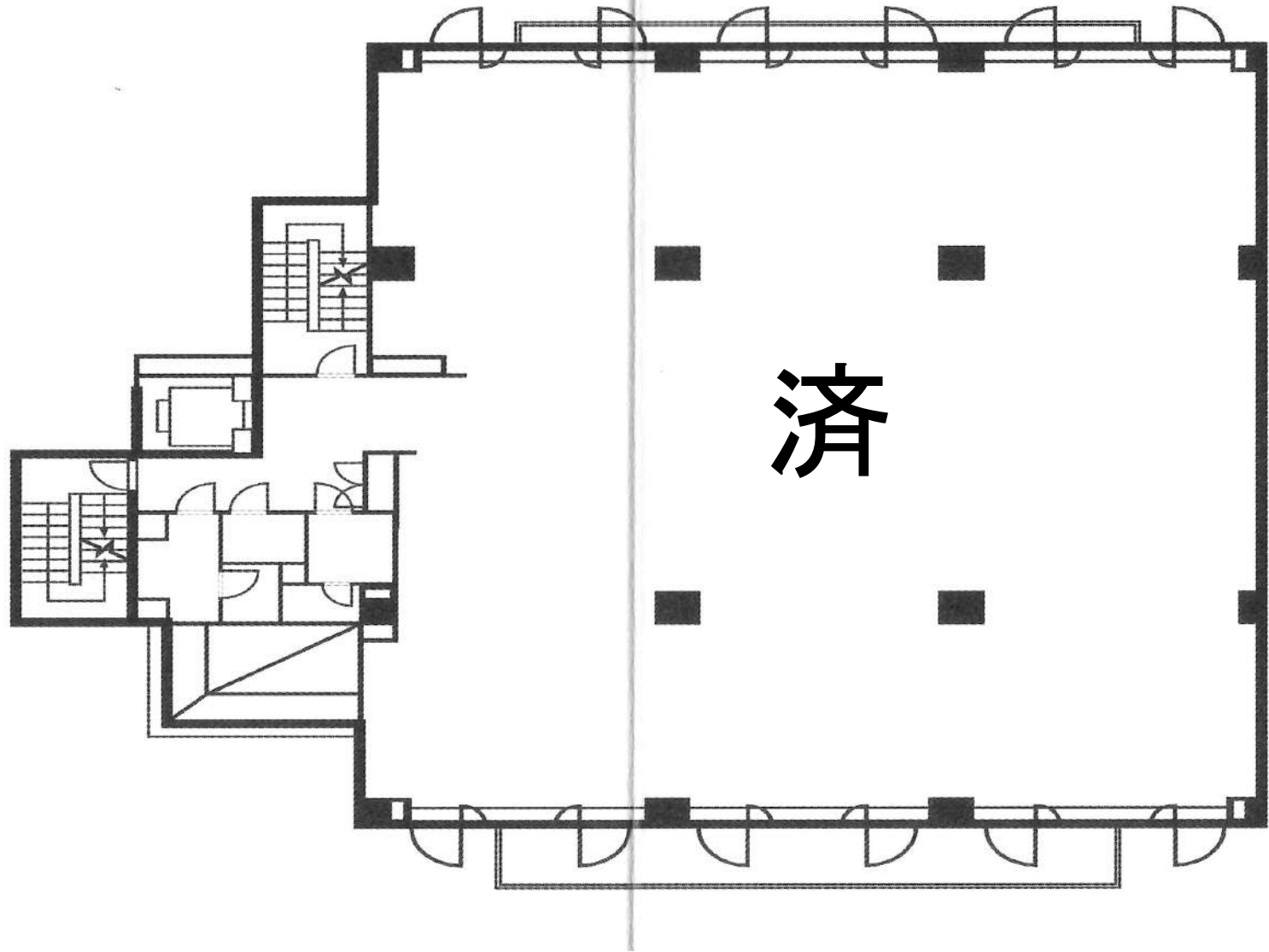
正面玄関

1F 有料駐車場・有料駐輪場有り

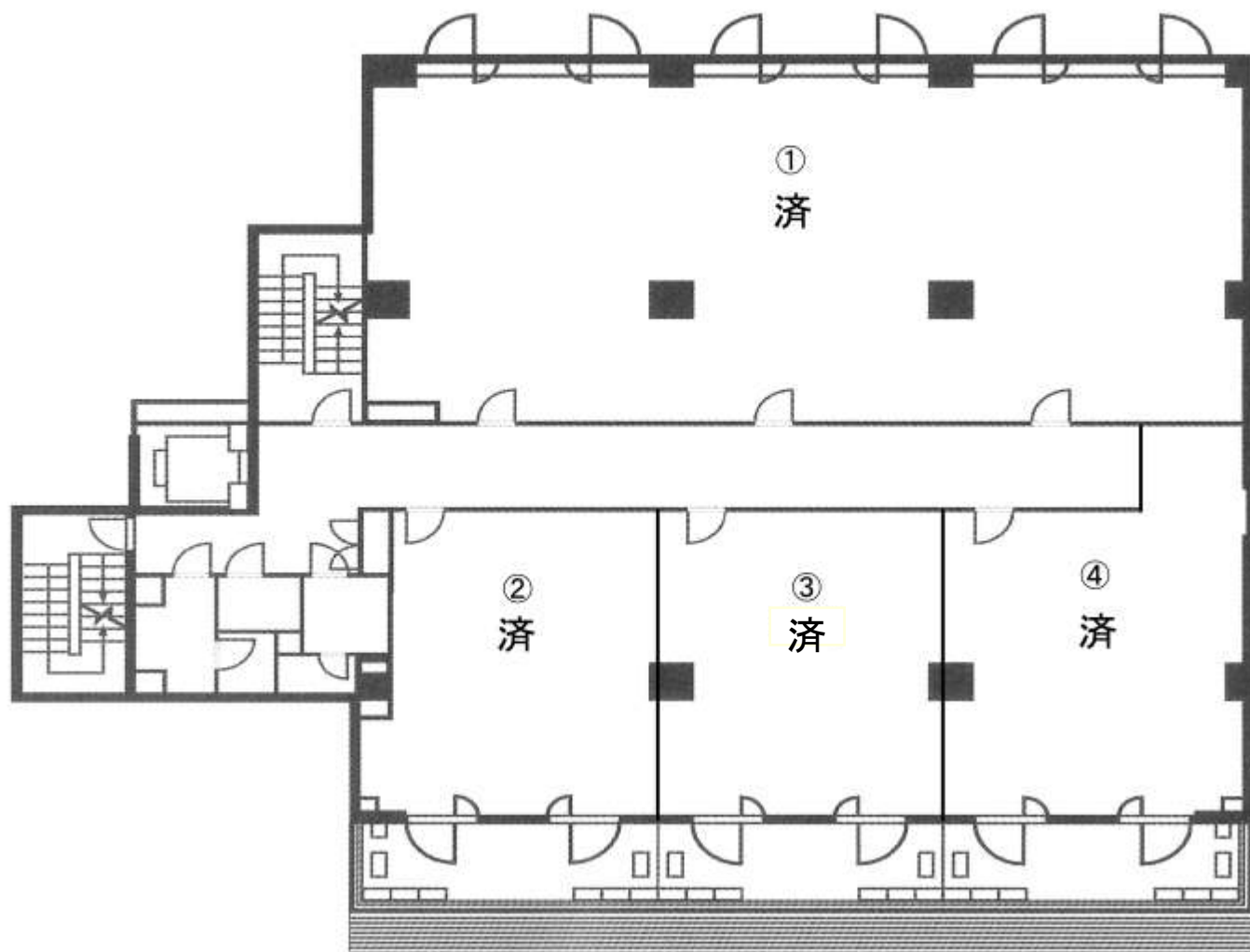
2 F



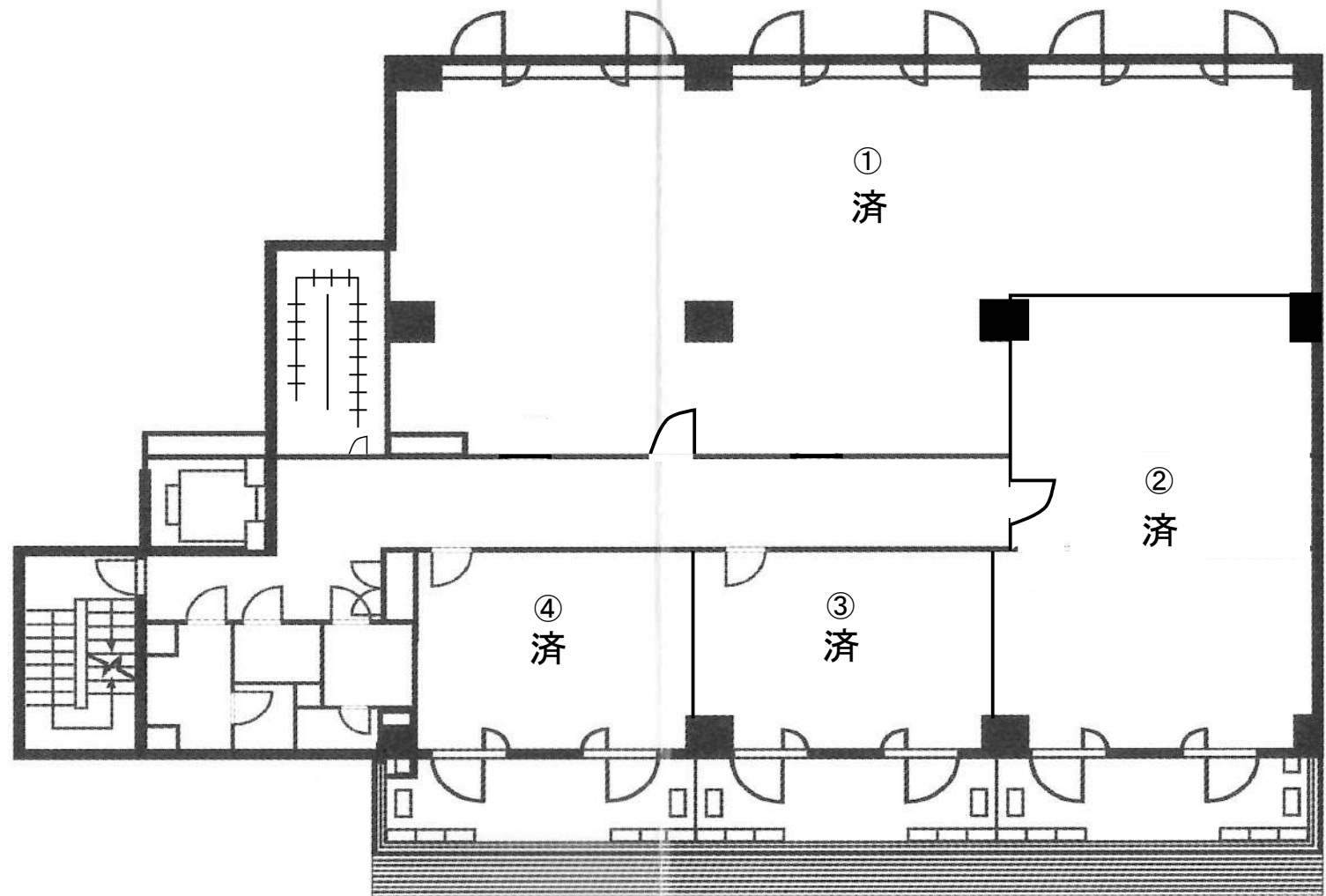
3 F



4F



# 5F



# 6F

