

ビル空室状況・条件

2024年2月版

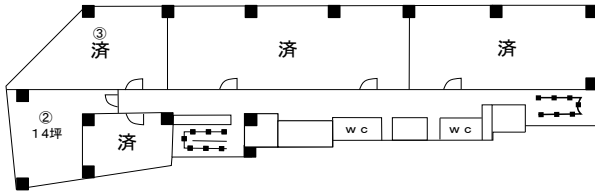
新御堂筋ビル 淀川区西中島4-2-21

7300/坪(賃料5,500/坪 共益費1,800/坪)

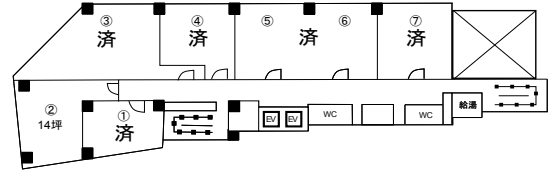
			通常価格	キャンペーン価格	敷金	礼金(税抜)
			賃料(税抜・共益費含)			
5-②	14	坪	¥116,200	¥102,200	¥204,400	¥204,400
7-②	14	坪	¥116,200	¥102,200	¥204,400	¥204,400

※ 事務所使用の場合 ※

7F



5F



- 広告料は賃料(共益費除く)の1.5ヶ月分
- 賃料には別途消費税がかかります。
- 契約には保証会社と火災保険の加入が必要です。

株式会社 三津富
 TEL 06-6303-3223
 FAX 06-6304-5178