

# ビル空室状況・条件

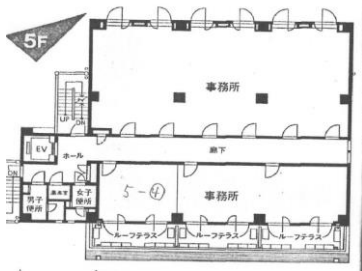
2024年8月版

## ミツフ第2ビル 淀川区木川東3-4-9

6800/坪(賃料5,000/坪 共益費1,800/坪)

		賃料(税抜・共益費含)	敷金	礼金(税抜)
504	7 坪	¥47,600	¥95,200	¥95,200

※8月末退去

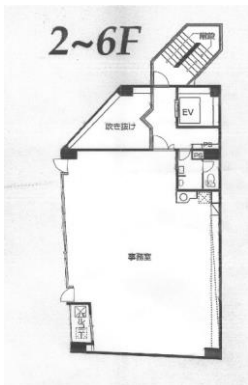


## ミツフ第3ビル 淀川区西中島4-6-15

6800/坪(賃料5,000/坪 共益費1,800/坪)

		賃料(税抜・共益費含)	敷金	礼金(税抜)
3階	30 坪	¥204,000	¥204,000	¥408,000

※10月末退去



- 広告料は賃料(共益費除く)の1.5ヶ月分
- 賃料には別途消費税がかかります。
- 契約には保証会社と火災保険の加入が必要です。

株式会社 三津富  
 TEL 06-6303-3223  
 FAX 06-6304-5178