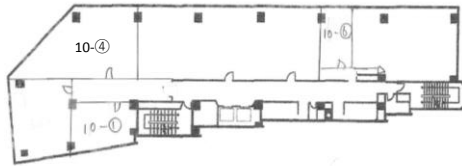


新御堂筋ビル 淀川区西中島4-2-21

8300/坪(賃料6,500/坪 共益費1,800/坪)

| | | | 家賃 (税抜・共益費含) | 敷金 | 礼金 (税抜) |
|------|----|---|--------------|----------|----------|
| 10-① | 9 | 坪 | ¥74,700 | ¥149,400 | ¥149,400 |
| 10-④ | 20 | 坪 | ¥166,000 | ¥332,000 | ¥332,000 |
| 10-⑥ | 7 | 坪 | ¥58,100 | ¥116,200 | ¥116,200 |

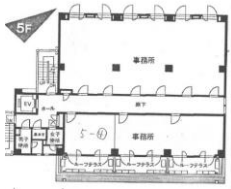
10階平面図



ミツ第2ビル 淀川区木川東3-4-9

6800/坪(賃料5,000/坪 共益費1,800/坪)

| | | | 賃料 (税抜・共益費含) | 敷金 | 礼金 (税抜) |
|-----|---|---|--------------|---------|---------|
| 5-④ | 7 | 坪 | ¥47,600 | ¥95,200 | ¥95,200 |



ミツ第3ビル 淀川区西中島4-6-15

6800/坪(賃料5,000/坪 共益費1,800/坪)

| | | | 賃料 (税抜・共益費含) | 敷金 | 礼金 (税抜) |
|----|----|---|--------------|----------|----------|
| 3階 | 30 | 坪 | ¥204,000 | ¥204,000 | ¥408,000 |

※10月末空予定



- 広告料は賃料（共益費除く）の1.5ヶ月分
- 賃料には別途消費税がかかります。
- 契約には保証会社と火災保険の加入が必要です。