

## ビル空室状況・条件

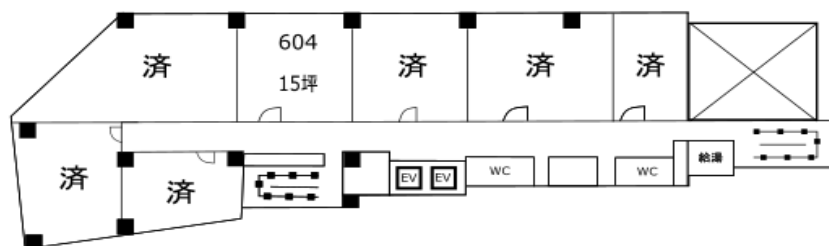
2025年11月版

### 新御堂筋ビル 淀川区西中島4-2-21

8300/坪(賃料6,500/坪 共益費1,800/坪)

		家賃（税別・共益費含）	敷金	礼金（税別）
604	15 坪	¥124,500	¥249,000	¥249,000

6F

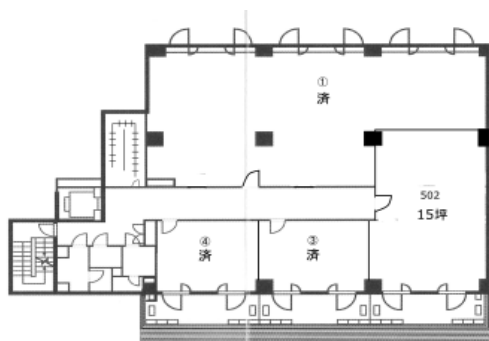


### ミツフ第2ビル 淀川区木川東3-4-9

6800/坪(賃料5,000/坪 共益費1,800/坪)

		賃料（税抜・共益費含）	敷金	礼金（税抜）
502	15 坪	¥102,000	¥204,000	¥204,000

5F



- ☐ 広告料は賃料（共益費除く）の1.5ヶ月分
- ☐ 賃料には別途消費税がかかります。
- ☐ 契約には保証会社と火災保険の加入が必要です。
- ☐ ブラインドは残置物となります。

株式会社 三津富

TEL 06-6303-3223

FAX 06-6304-5178