

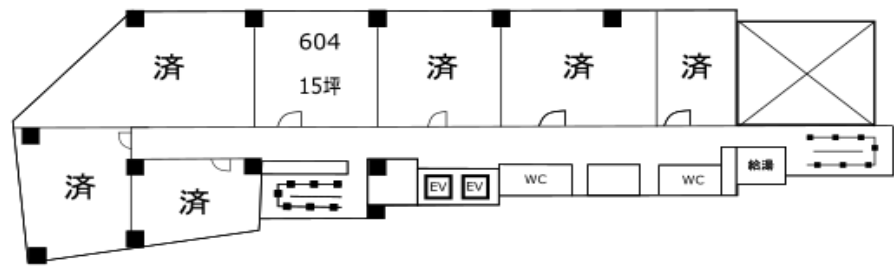
ビル空室状況・条件

2026年1月版

新御堂筋ビル 淀川区西中島4-2-21 8300/坪(賃料6,500/坪 共益費1,800/坪)

			家賃（税別・共益費含）	敷金	礼金（税別）
604	15	坪	¥124,500	¥249,000	¥249,000

6F



- ☐ 広告料は賃料（共益費除く）の1.5ヶ月分
- ☐ 賃料には別途消費税がかかります。
- ☐ 契約には保証会社と火災保険の加入が必要です。
- ☐ ブラインドは残置物となります。

株式会社 三津富
TEL 06-6303-3223
FAX 06-6304-5178